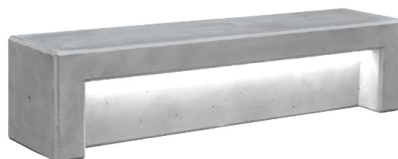


Karta Katalogowa Ławki Kod: 480



Wymiary:

Wymiary (cm): 200x49

Wysokość (cm): 50

Waga (kg): ok. 915

Materiał wykonania ławki:

beton architektoniczny w kolorze szarym lub białym, zewnętrzna taśma LED.

Montaż:

ławka wolnostojąca z możliwością przytwierdzenia:

- na twardym podłożu (kostka, asfalt) za pomocą kotwy lub kołka rozporowego,
- na miękkim podłożu (grunt) należy wykonać fundament betonowy.

Normy:

- **PN-B-06265:2018-10/Ap1:2019-05** „Beton: Wymagania, właściwości, produkcja i zgodność- Krajowe uzupełnienie PN-EN 206+A1:2016-12 ”
- **PN-EN 1176-1:2017-12** „Wyposażenie placów zabaw i nawierzchnia - Część 1: Ogólne wymagania bezpieczeństwa i metody badań”.
- **PN-EN 13198:2005** „Prefabrykaty z betonu. Elementy małej architektury ulic i ogrodów”.